

248 000 €

 164 m²

 3 pièces

 Saint-Victor-de-Malcap



Offre bienvenue

| | | | |
|-----------------------|-----------------------|-------------|----------|
| Surface | 164.00 m ² | | |
| Séjour | 30 m ² | | |
| Superficie du terrain | 17 a 40 ca | | |
| Pièces | 3 | | |
| Chambres | 2 | | |
| Salle d'eau | 2 | | |
| WC | 2 | Indépendant | |
| Epoque, année | 1980 | | |
| État général | En bon état | | |
| Vue | Campagne | | |
| Exposition | Sud | | |
| Chauffage | Electrique | | |
| | Fioul | | |
| Assainissement | Tout à l'égout | | |
| Cuisine | Aménagée | et | équipée, |
| | Indépendante | | |
| Taxe foncière | 1 234 €/an | | |

Référence 189 **PROCHE DE TOUTES LES COMMODITES**, MAISON DE CARACTERE COMPRENANT UN **SALON-SEJOUR** DE 34M² S'OFFRANT SUR UNE TERRASSE, CUISINE AMENAGEE EQUIPEE INDEPENDANTE , **DEUX CHAMBRES** DONT UNE DE **18.25 M²** AVEC PLACARD , SALLE D'EAU ET WC INDEPENDANT, BUANDERIE DE 14.77M².

A L'ETAGE :

COMBLES COMPLETEMENT AMENAGES OFFRANT **4 BELLES PIECES** AVEC UNE **SALLE D'EAU ET WC**. TERRAIN CLOS ET ARBORE AVEC UNE PISCINE COUVERTE.

EN PLUS VOUS TROUVEREZ UN APPARTEMENT TOTALEMENT INDEPENDANT AVEC SA TERRASSE PRIVATIVE.

2 GARAGES . EMBLACEMENT PARKING POUR VOITURE ET CARAVANE.

IDÉAL POUR DEUX FAMILLES OU LOCATION SAISONNIERE .

MAISON **TRADITIONNELLE** - **248 000€**(*honoraires charge vendeur) ST VICTOR DE MALCAP (30500) - Agence CERCLE IMMO .REF: 189 Retrouvez toutes nos offres sur : www.cercleimmo.com

Tél bureau : 04 66 56 68 17 / ligne directe: 06 21 78 01 56

Mandat N° 189. Honoraires à la charge du vendeur. Nos honoraires :

http://files.netty.immo/file/cercleimmo/146/B801K/honoraires_2019_a.pdf

Les points forts :

- MAISON SAINE
- TRES BELLE TERRASSE
- 4 PIECES AMENAGEES DANS LES COMBLES
- PISCINE COUVERTE
- TERRAIN CLOS ET ARBORE
- UN APPARTEMENT TOTALEMENT INDEPENDANT 36.07 m²
- 2 GARAGES
- SPACIEUX EMBLACEMENT PARKING POUR VOITURE ET CARAVANE

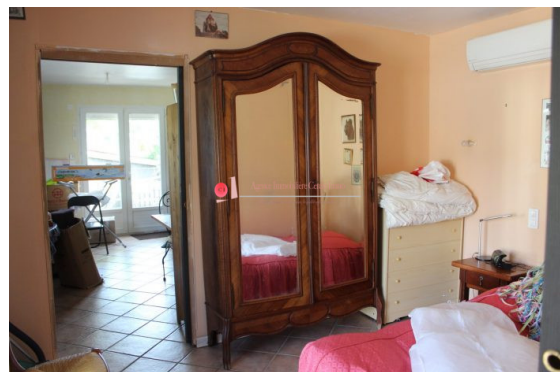


Cercle Immo
49 Impasse Vigne Vieille
30500 Saint-Julien-de-Cassagn
as
06 21 78 01 56



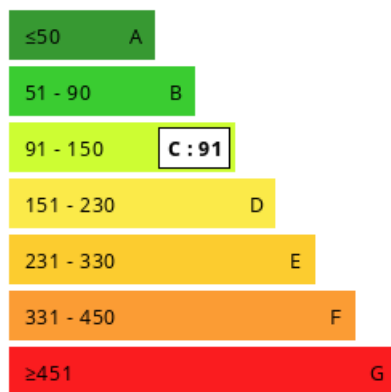
Agence Immobilière
LEVERD
cercleimmogard@gmail.com

06 21 78 01 56



Consommations énergétiques

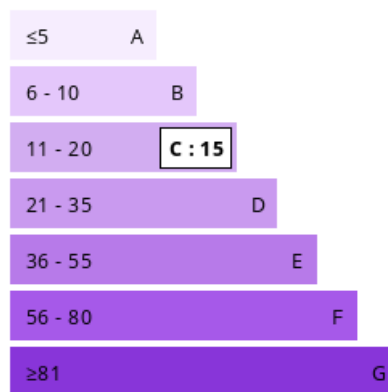
Logement économe



Logement énergivore (kWh/m².an)

Émission de gaz à effet de serre

Faible émission de GES



Forte émission de GES (kg CO2/m².an)